

# BENITO

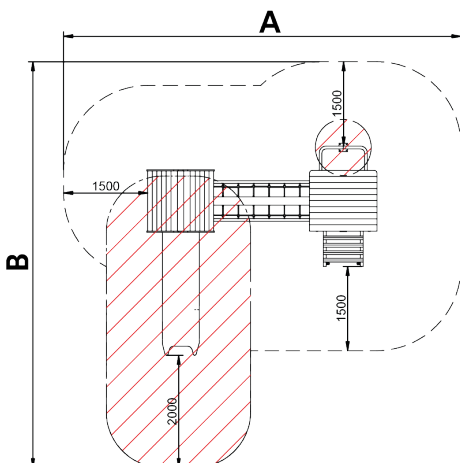
## -Juegos Infantiles

# Leto 2

JLET02

3+

Certified  
EN1176  
product



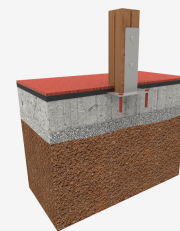
La colección **LETO** fabricada con materiales sostenibles: madera FSC, tobogán de cáscara de arroz y paneles ECOPlay. Estas estructuras se integran en todo tipo de entornos, des de los más rurales hasta los más urbanos.



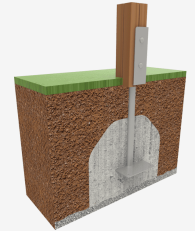
A=7090 37m<sup>2</sup> 1.36m 10

B=7220

SD



SB



[Manual de mantenimiento](#) | [Ficha de proyecto](#) | [CAD](#) | [Certificación](#) | [Catálogo](#) | [Instrucciones montaje](#) | [Imagen HD](#)

# BENITO

info@benito.com  
tel. 93 852 1000

## Materiales:

**Estructura, Madera laminada:** Madera de pino escandinavo laminada y con tratamiento autoclave (clase IV). Acabado con dos capas de Lasur. -En el caso de estar sometida a condiciones meteorológicas variables, la madera laminada puede presentar pequeñas grietas que no reducen su durabilidad. La resina y los nudos son su parte natural.

**Paneles, ECOPLAY:** HDPE producido con material reciclado. Polietileno de Alta Densidad que se caracteriza por su resistencia a los abrasivos químicos y que no le afecta la corrosión al ser un polímero. Por su capacidad de elasticidad y ligereza, ofrece una alta resistencia a los impactos haciendo muy difícil su rotura.

**Tobogán, PE+Cascarilla de arroz:** Material compuesto por un 15% de materia de origen vegetal (cascarilla de arroz) y un 85% de Polietileno Lineal de Baja Densidad

**Plataformas, Fenólico:** Contrachapado de abedul recubierto por dos caras con una película fenólica. Superficie con relieve antideslizante ofrece agarre seguro para los niños. Con protección lateral impermeable.

**Redes, cuerda armada antivandálica:** Ø 16mm, 6 hilos de acero trenzados recubiertos de polipropileno. Conectores de plástico de gran durabilidad.

**Piezas metálicas:** Acero inoxidable AISI-304, acero galvanizado en caliente y aluminio.

**Tornillería:** Tornillería electro galvanizada y de acero inoxidable 8.8 DIN267, AISI-304

- Ninguno de los materiales necesita tratamiento especial para su eliminación.
- Si el equipo está sujeto a un uso severo, se debe incrementar el plan de mantenimiento.
- No usar el producto antes de finalizar la instalación/mantenimiento.
- Consultar instrucciones de mantenimiento.

Pieza más grande (mm): / Pieza más pesada (kg):

**ZONA DE IMPACTO:** Superficie de seguridad requerida. Se aconseja el revestimiento del suelo según la norma EN1176-1:2017  
Disponibilidad de repuestos: 10 años

Tornillería de anclaje al suelo no incluida.

## Funciones Ludicas:



## Variantes:



JLET01



JLET03

Apunta la cámara de tu dispositivo móvil al código QR que aparece a continuación para ver este modelo en tu espacio utilizando la realidad aumentada.



La Realidad Aumentada es una tecnología que consiste en superponer elementos digitales sobre el mundo real en directo. Si quieres ver cómo queda en tu espacio..... Esto es una opción para tener en cuenta!

## Proyectos:

