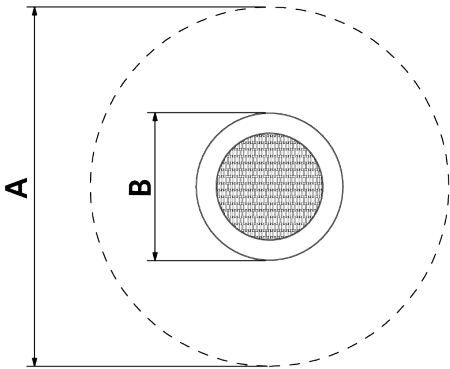






Cama elástica circular.



| Ref. | A x B | |  |  |
|--------|-------------------|---------------------|---|---|
| JTRA01 | A=3750mm B=1250mm | 11m ² | 0.9m | 1 |
| JTRA02 | A=3900mm B=1400mm | 12m ² | 0.9m | 1 |
| JTRA03 | A=4000mm B=1500mm | 12.60m ² | 0.9m | 1 |
| JTRA04 | A=4100mm B=1600mm | 13.20m ² | 0.9m | 1 |
| JTRA05 | A=4250mm B=1750mm | 14.30m ² | 0.9m | 1 |
| JTRA06 | A=5500mm B=2000mm | 23.8m ² | 0.9m | 1 |
| JTRA07 | A=5750mm B=2250mm | 26m ² | 0.9m | 1 |

Materiales:

Estructura: Formado por marco metálico galvanizado, collar protector de goma de caucho EPDM.

Malla de salto: Producida por piezas de plástico con superficie antideslizante entrelazadas entre sí y muelles de acero de sujeción a marco.

- Ninguno de los materiales necesita tratamiento especial para su eliminación.
- Si el equipo está sujeto a un uso severo, se debe incrementar el plan de mantenimiento.
- No usar el producto antes de finalizar la instalación/mantenimiento.
- Consultar instrucciones de mantenimiento.

Pieza más grande (mm): / Pieza más pesada (kg):

ZONA DE IMPACTO: Superficie de seguridad requerida. Se aconseja el revestimiento del suelo según la norma EN1176-1:2017
Disponibilidad de repuestos: 10 años.

Tornillería de anclaje al suelo no incluida.

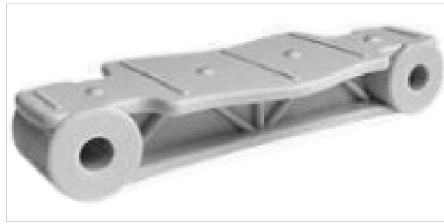
Funciones Ludicas:



Proyectos:



RAL 9005



RAL 7035



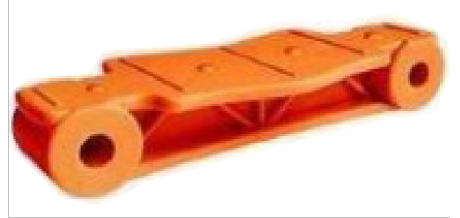
RAL 1018



RAL 6029



RAL 3020



RAL 2005



RAL 5005



RAL 4005