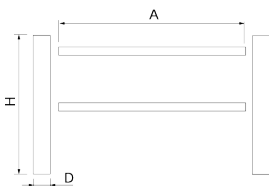


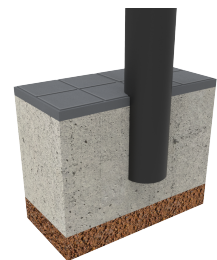


Valla fabricada en plástico reciclado ReBnew, Sin mantenimiento. Postes cuadrados 120 x 120 x 1500 mm. Travesaños de Ø 80 x 2225 mm.

Anclaje recomendado: Mediante anclaje en hormigón.



Ref.	A	D	H	H1
VRV490	2250	120x120	1500	



[Manual de mantenimiento](#) | [Ficha de proyecto](#) | [CAD](#) | [Instrucciones montaje](#) | [BIM](#) | [Imagen HD](#)